

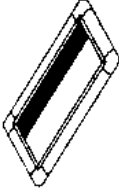
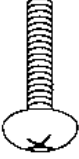
# Руководство по установке декоративной панели

## BYBS·32D(J)·45D(J)·71D(J)·125D(J)

Перед тем как приступить к монтажным работам, обязательно прочтите настоящее руководство.

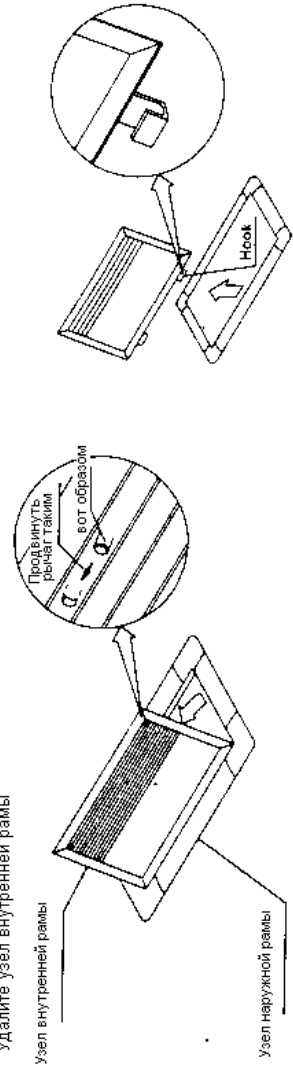
### ① Проверка частей

- В коробке содержится данное руководство и перечисленные ниже части.

Пункт	Описание	Количество	Пункт	Описание	Количество
Декоративная панель		1 установка	Декоративная панель	 Крепящий болт	4 шт.
			M5×40		

### ② Подготовка декоративной части

- Осторожно, всасывающая панель.  
 < Никогда не прислоняйте панель к стенке и не кладите ее на выступающий предмет(с целью избежания прогиба или повреждения поверхности панели). >  
 Удалите узел внутренней рамы
- Продвиньте рычаг узла внутренней рамы и поднимите вверх внутреннюю раму.
- Выньте из отверстий узел внутренней рамы.



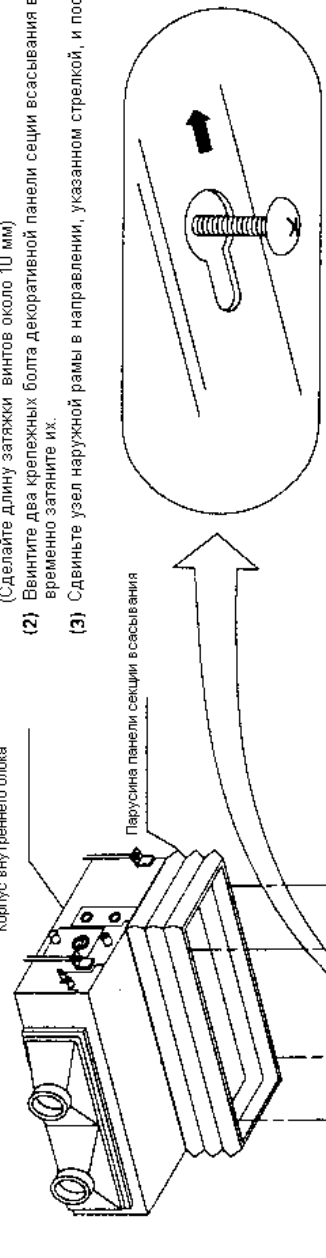
**3** Установка блока наружной рамы (При установке корпуса наружного блока обращайтесь к инструкции по установке наружного блока.)

• Декоративная панель может быть установлена либо непосредственно на корпус внутреннего блока, либо используя парусину для декоративной панели(по выбору):

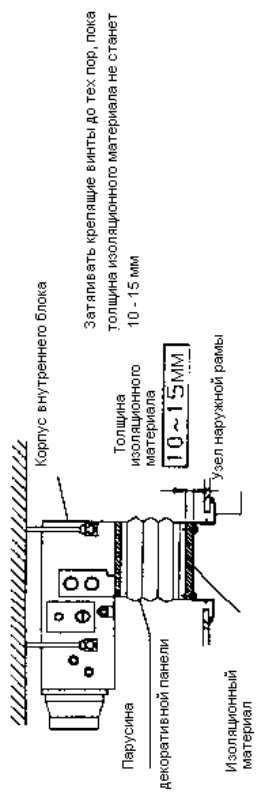
1. Для установки с использованием парусины для декоративной панели.

<Читайте также инструкцию по установке, прилагаемую к парусине декоративных панелей.>

- (1) Укрепите парусину декоративной панели к корпусу внутреннего блока. (Сделайте длину затяжки винтов около 10 мм)
- (2) Винтите два крепежных болта декоративной панели секции всасывания в парусину декоративной панели и временно затяните их.
- (3) Сдвиньте узел наружной рамы в направлении, указанном стрелкой, и посадите его на два болта. (Временно)



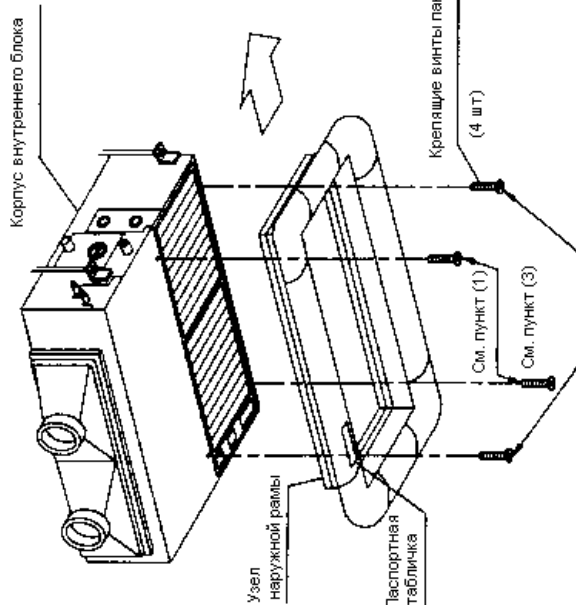
- (4) Вставить оставшиеся два винта в парусину панели всасывания и затягивать до тех пор, толщина изоляционного материала не станет 10 - 15 мм.



- (5) Используйте цепочку и винтовую стяжную муфту, поставляемую для парусины декоративной панели, не было просвета между парусиной и потолком.

< Прикрепите панель всасывания к корпусу внутреннего блока в правильном направлении так, чтобы паспортная табличка выходила в направлении, показанном на рисунке слева.

### 2. Для прямой установки

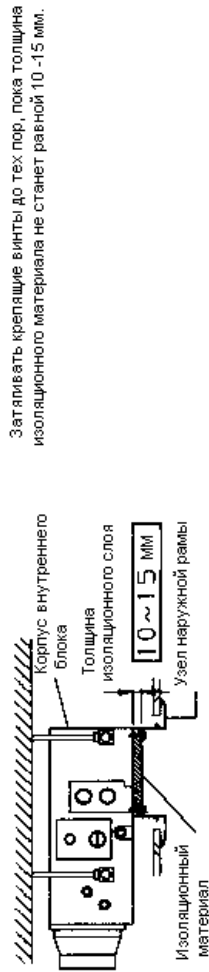


(1) Вставить два крепежных винта декоративной панели в корпус внутреннего блока и временно затянуть. (Длину затягивания винта сделайте около 10 мм)

(2) Сдвиньте узел наружной рамы в направлении, указанном стрелкой, и временно посадите его на два винта.

(3) Установить узел наружной рамы в соответствии с шагами (3) и (4) пункта "1". Для установки с применением парусины декоративной панели

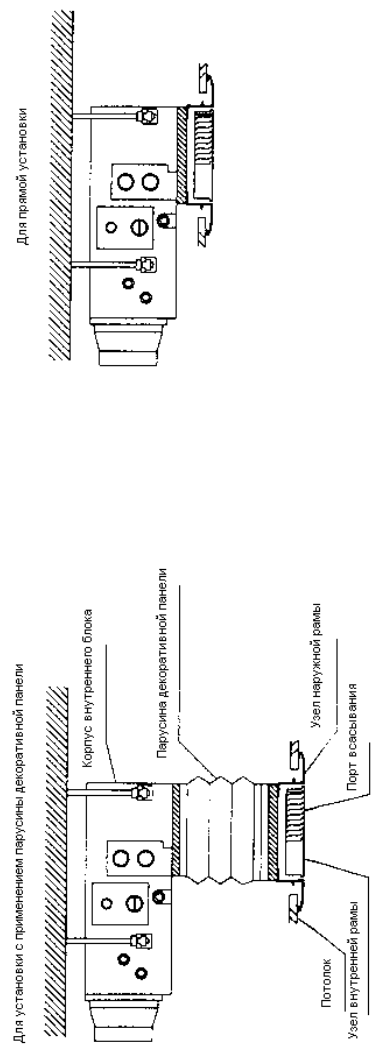
**Примечание.** А. сленча, если есть промежуток между декоративной панелью и потолком, отрегулировать высоту подвески внутреннего блока (См. руководство по установке внутреннего блока)



< Прикрепить декоративную панель к корпусу внутреннего блока в правильном направлении так, чтобы паспортная табличка была в положении, указанном на рисунке слева.

**(4) Установка узла внутренней рамы**

- Присоединить узел внутренней рамы к узлу наружной рамы, следуя в обратном порядке шагам, указанным в пункте "2 Подготовка декоративной панели."



<Потолочный материал может быть прикреплен к узлу внутренней рамы. Для установки выполните следующие шаги>

- (1) Удалить держатель декоративной платы с узла внутренней рамы.
- (2) Удалить декоративную плату и вместо нее вставить потолочный материал.
- (3) Используя удаленный в шаге (1) держатель декоративной панели, закрепить потолочный материал.

**Примечание.**

Установка потолочного материала делает ненужной декоративную панель. Сделайте потолочный материал толщиной менее 15 мм.

